

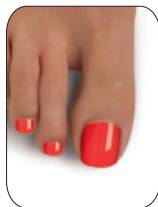
- c. Mártsd az ecsetet az üvegbe, teljesen legyen bevonva lakkal. Vedd ki az ecsetet az üvegből, és várj míg az anyag gombócot formál az ecset egyik oldalán, mely elég nagy ahhoz, hogy felvidd a réteget. Lapítsd ki és húzd végig az ecset másik oldalát az üveg nyakán.
- d. Tedd a gombócot a köröm közepére és az ecsetet húzd végig a teljes hosszán.
- e. Óvatosan érintsd a körömöt a cuticula területén, hagyj szabadon egy egyenes, keskeny sávot, majd húzd végig az ecsetet a köröm teljes hosszán, így a köröm közepét befedted.
- f. Fordítsd a lábujjat jobbra, húzd vissza a sáncot, így a köröm bal oldala jól látható.
- g. Az ecset bal sarkával vidd fel a lakkot a köröm bal oldalára, követve az oldalvonal kontúráját, annyira közel, amennyire csak lehet, egészen a cuticulától a szabadszélig.
- h. Fordítsd a lábujjat balra, húzd vissza a sáncot, így a köröm jobb oldala jól látható.
- i. Az ecset jobb sarkával vidd fel a lakkot a köröm jobb oldalára, követve az oldalvonal kontúráját, annyira közel, amennyire csak lehet, egészen a cuticulától a szabadszélig.

3. Vidd fel mind az öt körömről az egyik lábon és köttesd mindkét lábat egy percig (3. program) a **CND™ LED** lámpában.*



4. Távolítsd el a ragacsos réteget 99% Isopropyl Alkohollal átitatott szálmentes törölővel.

5. Ápold a körömöt és a körülötte lévő bőrt SOLAROIL™ köröm- és bőrpoló olajjal, kínáld a vendégnek otthoni használatra is a napi körömápoláshoz.



*CND™ h™ Na S

HELLAC™

Top Coat fedőfényt használtál, akkor a CND™

leoldó fóliát nyolc percig hagyd a CND™

h™ Na S

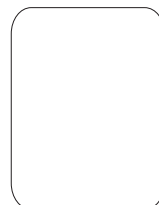
Leoldás lábról:

1. LÉPÉS:

SHELLAC™ leoldása

Mosd meg a vendég lábát folyékony szappannal és meleg vízzel, vagy áztasd a lábát a CND™ Spa Kollekciónál választott vagy SPAPEDICURE™ áztató termékkel. Töröld szárazra.

Masszírozz **CoolBlue™** kézfertőtlenítőt a vendég lábába, mely tisztítja a bőrt és segít megakadályozni a kórokozók terjedését.

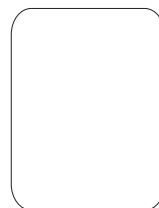


Csavarj be a nagylábujjat CND™ leoldó fóliába, a kisebb lábujjait pedig vattába és fóliába.

Leoldó fólia használata:

Ő Itasd át a vatta lapot a CND™ leoldó fólián SHELLAC™ ""(500) ápolóleoldóval.

ő Helyezd a fóliát a lábujj alá úgy, hogy a vattalap a köröm szabadszéle alatt legyen.



ű Hajtsd a vattalapot a körömről és csomagold be az ujjat a fóliába, hogy szorosan és stabilan illeszkedjen.

Nyomd össze a fólia középső, felső részét és biztosan tartson.

Vatta és fólia használata:

Ő Itasd át a vattát SHELLAC™ ""(500) ápolóleoldóval.

ő Helyezd az átitatott vattát a kisebb lábujjakra a körömről.

ű Vágj le egy akkora fóliadarabot, hogy bele tudj csomagolni mind a négy kisebb lábujjat.

Helyezd a fóliát a lábujjak alá és csomagold be az ujjakat, hogy a vatta stabilan álljon a körömön.

4. Hagyd a CND™ leoldó fóliát és a vattát és a fóliát a lábujjakon öt percig.*
5. Szorítsd meg a lábujjakat és enyén nyomd a fóliát a lábkörömré.
6. Csavaró mozdulattal, húzd le a CND™ leoldó fóliát vagy a vattát és a fóliát és az anyagot a körömről. Ha jelentős mennyiségű SHELLAC™ maradt a körömön (a hosszú viselet vagy más egyéb különleges ok miatt), csomagold vissza a körmöt és hagyd hatni a SHELLAC™ Offly Fast ápoló leoldót még néhány percig.
7. Ha szükséges, dörzsöld át a körmöt **CND SHELLAC™ Offly Fast** ápoló leoldóval átítatott szálmentes törölővel, hogy eltávolítsd az anyagmaradékokat.

SZÜKSÉGES TERMÉKEK

COOLBLUE™
SHELLAC™ Offly Fast ápoló leoldó
CuticleAway™
SCRUBFRESH™
CND reszelők & bufferek
SHELLAC™ Base Coat*
SHELLAC™ Color Coat*
XPRESS5™ , Duraforce Top Coat*
vagy SHELLAC™ Top Coat*
CND™ leoldó fólia
SOLAROIL™

KIEGÉSZÍTŐK/SZÜKSÉGES ESZKÖZÖK

CND™ LED lámpa
Törülközők
Szappan
Vatta & fólia
Szálmentes törölő
Fertőtleníthető portalanító kefe*
99% Isopropyl Alkohol
Bőrfeltoló
Bőrcsipő
Körömcsipő
Bőrkaparó

*Szükség szerint